



Actividad Turística de la Ciudad de México Indicadores 2007 - 2013

ENERO-DICIEMBRE

Dirección General de Planeación y Desarrollo Turístico



Indice

Página

●	Resumen de Indicadores Turísticos 2007-2013	1
●	Derrama económica en dólares de turistas hospedados en hoteles, 2007-2013	2
●	Derrama económica en pesos de turistas hospedados en hoteles, 2007-2013	3
●	Gasto promedio en dólares por turista hospedado, 2007-2013	4
●	Gasto promedio en pesos por turista hospedado, 2007-2013	5
●	Turistas hospedados en hoteles, 2007-2013	6
●	Turistas hospedados en hoteles por categoría, 2007-2013	7
●	Porcentaje de ocupación por categoría, 2007-2013	8
●	Turistas hospedados por Delegación, 2007-2013	9
●	Porcentaje de ocupación por Delegación, 2007-2013	10
●	Turistas hospedados por Zona Turística, 2007-2013	11
●	Porcentaje de ocupación por Zona Turística 2007-2013	12
●	Porcentaje de ocupación promedio diaria, 2007-2013	13
●	Establecimientos de hospedaje por categoría, 2007-2013	14
●	Cuartos por categoría, 2007-2013	15
●	Empleos en restaurantes y hoteles, 2007-2013	16
●	Llegada de Extranjeros por el Aeropuerto Internacional de la Ciudad de México	17
●	Visitantes atendidos en módulos de información turística, 2007-2013	18
●	Visitantes nacionales e internacionales atendidos en módulos de información turística, 2007-2013	19
●	Llamadas atendidas a través del 01 800, 2007-2013	20
●	Visitas al Sitio Oficial, 2007-2013	21
●	Vuelos comerciales en el Aeropuerto Internacional de la Ciudad de México, 2007-2013	22
●	Movimiento de Pasajeros en el Aeropuerto Internacional de la Ciudad de México, 2007-2013	23
●	Visitantes a centros del INAH, 2007-2013	24
●	Corridas de origen por Centrales de Autobuses, 2007-2013	25
●	Pasajeros transportados por Centrales de Autobuses, 2007-2013	26
●	Pases turísticos emitidos por Entidad Federativa, 2009-2013	27
●	Movimiento de autos en las Cinco Carreteras, 2007-2013	28
●	Movimiento de autobuses en las Cinco Carreteras, 2007-2013	29



Cuadro 1
Resumen de Indicadores Turísticos, 2007-2013
Enero-Diciembre

Concepto	2007	2008	2009	2010	2011	2012	2013
Habitaciones	48,724	48,776	48,618	48,534	48,888	49,194	48,844
Porcentaje de Ocupación	56.45%	55.84%	45.60%	52.28%	56.88%	62.25%	64.79%
Llegada de Turistas	11,057,203	11,565,225	9,966,507	11,074,690	12,380,036	12,305,483	12,677,217
Nacionales	8,345,718	8,714,426	8,014,024	9,244,133	10,306,442	10,028,535	10,298,530
Internacionlaes	2,711,485	2,850,799	1,952,483	1,830,557	2,073,594	2,276,948	2,378,687
Turistas Noche ^{1/}	21,187,529	22,012,448	18,203,554	20,579,497	23,345,602	24,313,986	23,564,030
Nacionales	15,586,867	16,060,447	14,128,931	16,394,427	18,771,726	19,440,545	18,484,427
Internacionlaes	5,600,662	5,952,001	4,074,623	4,185,070	4,573,876	4,873,441	5,079,603
Cuartos Ocupados ^{2/}	10,009,109	9,903,684	8,104,301	9,277,614	10,108,701	10,889,550	11,591,201
Nacionales	7,513,382	7,426,959	6,389,023	7,427,864	8,151,478	8,718,968	9,210,327
Internacionlaes	2,495,727	2,476,725	1,715,278	1,849,750	1,957,223	2,170,582	2,380,874
Estadía ^{3/}	1.92	1.90	1.83	1.86	1.89	1.98	1.86
Nacionales	1.87	1.84	1.76	1.77	1.82	1.94	1.79
Internacionlaes	2.07	2.09	2.09	2.29	2.21	2.14	2.14
Densidad ^{4/}	2.12	2.22	2.25	2.22	2.31	2.23	2.03
Derrama total (mdd) ^{5/}	4,071.3	4,310.4	3,038.0	3,405.6	3,993.5	4,064.4	4,438.1
Derrama total (mdp) ^{5/}	44,490.1	47,825.9	41,281.4	43,021.1	49,751.4	53,348.0	56,710.1
Llegada de extranjeros por el AICM ^{6/}	1,886,413	2,082,657	1,942,625	2,176,808	2,139,295	2,432,434	2,650,172

Notas:

1/ Es la suma durante un periodo determinado de turistas hospedados cada día. Se obtiene al multiplicar los cuartos ocupados por la densidad.

2/ Suma de cuartos ocupados diarios en un periodo determinado.

3/ Lapso de permanencia de una persona o personas en determinado lugar.

4/ Número promedio de personas que se hospedan en un cuarto.

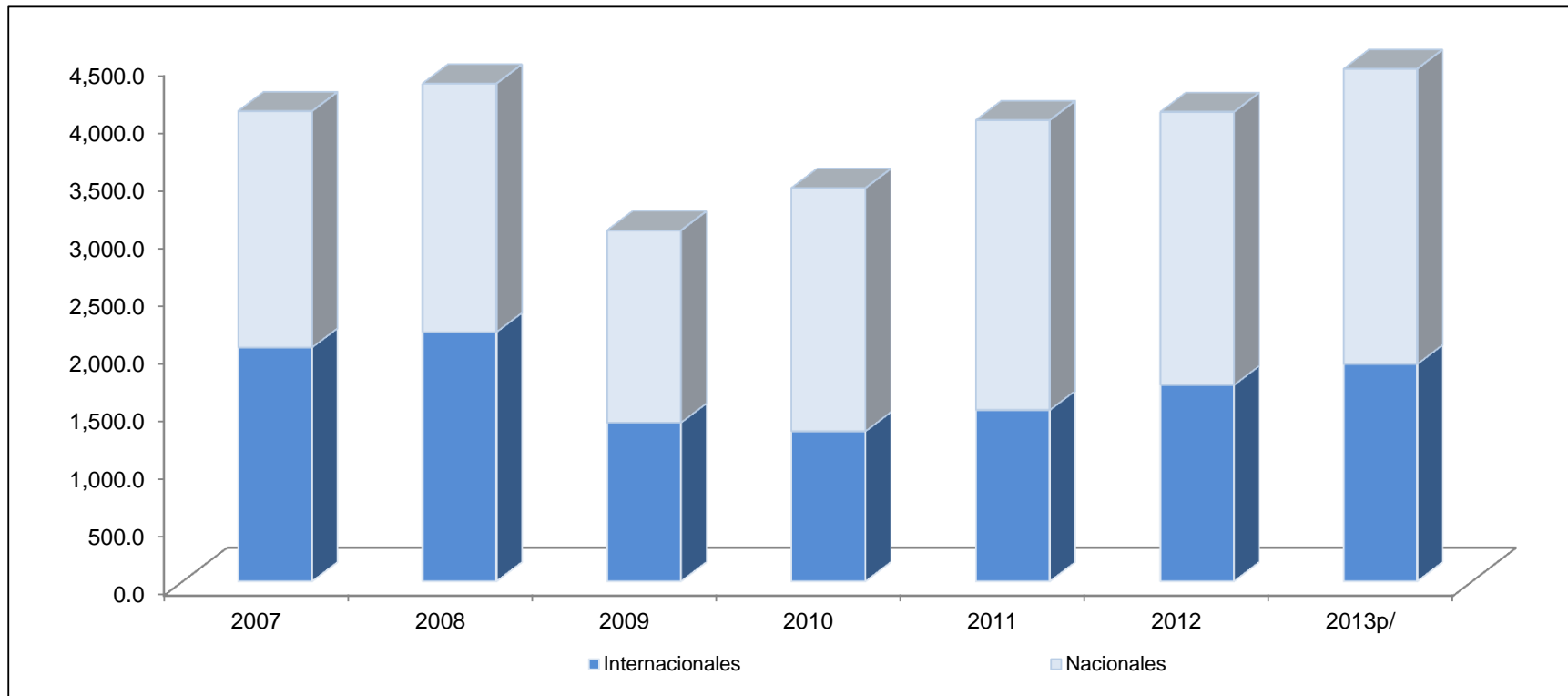
5/ Solo considera el efectuado por turistas hospedados en establecimientos de hospedaje. El gasto no coincide con lo publicado en informes anteriores, debido a que se llevó a cabo un cambio en la metodología; en lugar de tomar en cuenta el índice inflacionario se toma el índice nacional de precios al productor Base junio 2012=100 (SCIAN 2007), Producción total según actividad económica (finales más intermedios, clasificación SCIAN 2007), Actividades terciarias, 72 Servicios de alojamiento temporal y preparación de alimentos y bebidas, 721 Servicios de alojamiento temporal del INEGI, para el gasto en pesos. Para el gasto en dólares, la fuente es BANXICO.

6/ Elaborado con datos del Centro de Estudios Migratorios de la Unidad de Política Migratoria, SEGOB.

Fuente: Secretaría de Turismo del Gobierno del Distrito Federal.



Gráfica 1
Derrama total de los turistas hospedados en hoteles 2007-2013
Enero-Diciembre
(millones de dólares)



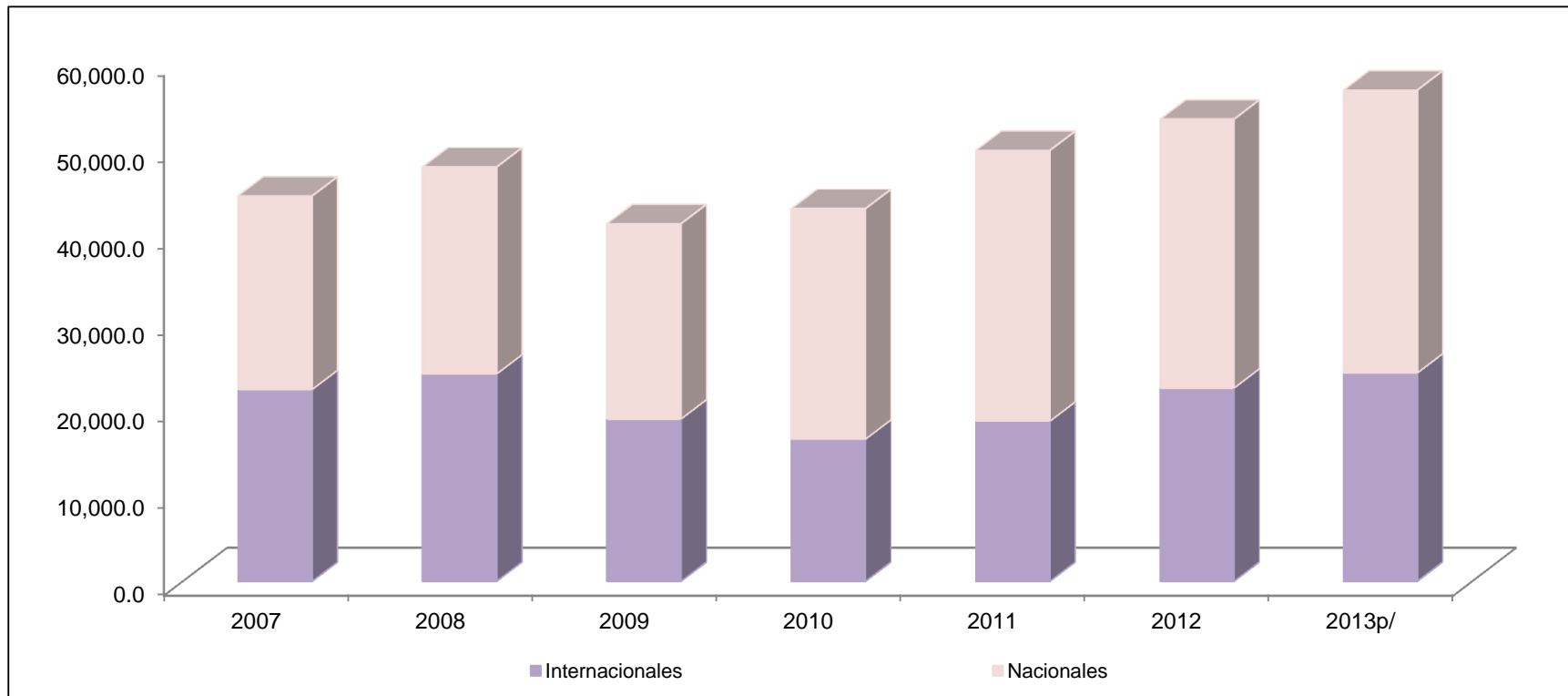
	2007	2008	2009	2010	2011	2012	2013 ^{p/}
Internacionales	2,025.7	2,158.9	1,373.7	1,299.1	1,483.5	1,699.5	1,880.6
Nacionales	2,045.6	2,151.5	1,664.3	2,106.5	2,510.0	2,364.9	2,557.4
Total	4,071.3	4,310.4	3,038.0	3,405.6	3,993.5	4,064.4	4,438.1

^{p/} Cifras preliminares.

Fuente: Secretaría de Turismo del Gobierno del Distrito Federal con datos del Banco de México.



Gráfica 2
Derrama total de los turistas hospedados en hoteles 2007-2013
Enero-Diciembre
(millones de pesos)



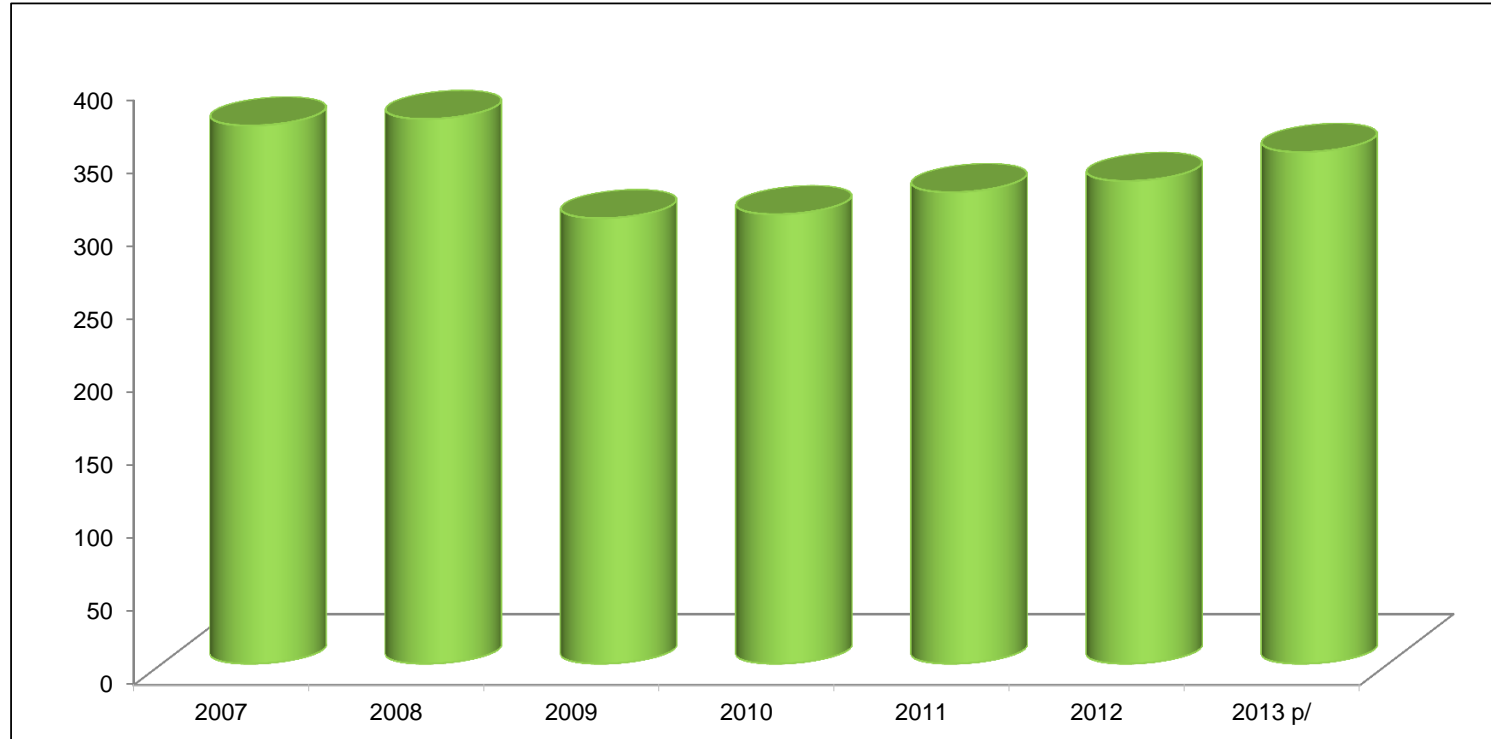
	2007	2008	2009	2010	2011	2012	2013 ^{p/}
Internacionales	22,149.8	23,942.8	18,744.0	16,415.3	18,496.5	22,312.2	24,049.8
Nacionales	22,340.4	23,883.2	22,537.4	26,605.8	31,254.9	31,035.8	32,660.4
Total	44,490.1	47,825.9	41,281.4	43,021.1	49,751.4	53,348.0	56,710.1

^{p/} Cifras preliminares.

Fuente: Secretaría de Turismo del Gobierno del Distrito Federal.



Gráfica 3
Gasto promedio^{1/} por turista hospedado, 2007-2013
Enero-Diciembre
(dólares)



	2007	2008	2009	2010	2011	2012	2013 ^{p/}
Internacionales	747.1	757.3	703.6	709.7	715.4	746.4	790.6
Nacionales	245.1	246.9	207.7	227.9	243.5	235.8	248.3
Promedio	368.2	372.7	304.8	307.5	322.6	330.3	350.1

Nota:

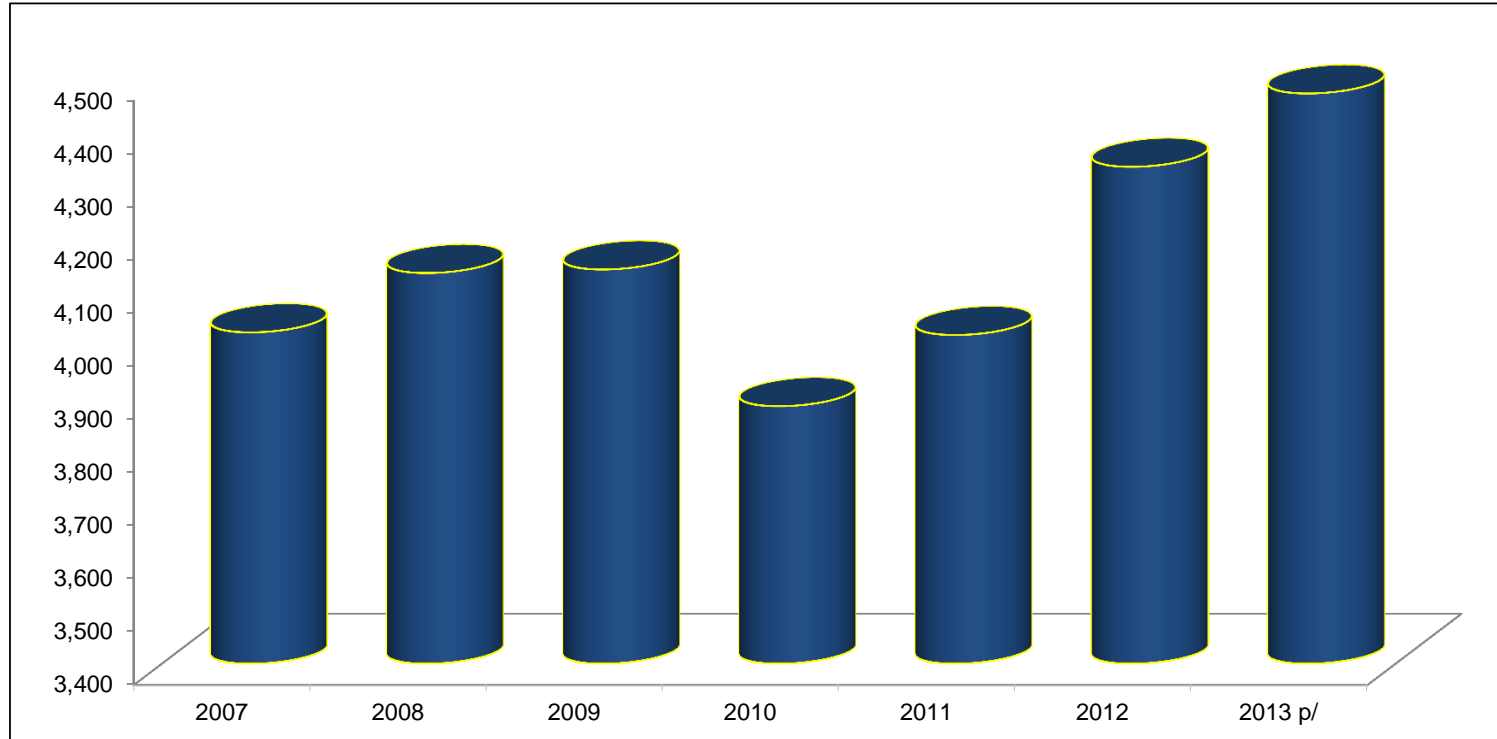
^{1/} Se refiere a la erogación media realizado por turista.

^{p/} Cifras preliminares

Fuente: Secretaría de Turismo del Gobierno del Distrito Federal con datos del Banco de México.



Gráfica 4
Gasto promedio^{1/} por turista hospedado, 2007-2013
Enero-Diciembre
(pesos)



	2007	2008	2009	2010	2011	2012	2013 ^{p/}
Internacionales	8,168.9	8,398.6	9,600.1	8,967.4	8,920.0	9,799.2	10,110.5
Nacionales	2,676.9	2,740.6	2,812.2	2,878.1	3,032.6	3,094.7	3,198.2
Promedio	4,023.6	4,135.3	4,142.0	3,884.6	4,018.7	4,335.3	4,473.4

Nota:

^{1/} Se refiere a la erogación media realizado por turista.

^{p/} Cifras preliminares

Fuente: Secretaría de Turismo del Gobierno del Distrito Federal con datos del Banco de México.



Cuadro 2
Turistas^{1/} hospedados en hoteles 2007-2013
Enero-Diciembre

Mes	2007		2008		2009		2010		2011		2012		2013	
	Nacio nales	Interna cionales	Nacio nales	Interna cionales	Nacio nales	Interna cionales	Nacio nales	Interna cionales	Nacio nales	Interna cionales	Nacio nales	Interna cionales	Nacio nales	Interna cionales
Enero	657,842	240,016	706,648	201,758	672,143	162,987	719,079	138,254	619,757	132,111	707,701	127,961	755,895	164,179
Febrero	605,580	212,734	732,930	224,581	657,792	154,665	722,182	150,788	791,257	150,404	730,870	180,389	813,593	190,857
Marzo	646,702	239,388	724,348	196,191	708,917	187,781	710,778	166,300	927,929	200,044	857,077	218,108	989,509	201,431
Abril	581,363	182,397	767,417	275,809	665,390	179,087	750,275	152,028	817,139	162,190	785,805	218,248	773,840	182,693
Mayo	598,503	220,745	667,853	243,353	319,332	54,906	685,341	164,521	898,141	204,263	734,301	170,018	889,122	191,213
Junio	667,985	206,041	646,305	235,662	548,973	104,946	729,249	144,740	729,432	175,512	773,644	211,832	783,838	180,495
Julio	763,196	249,149	668,326	243,515	843,408	172,364	816,985	135,483	918,923	173,794	920,795	196,070	830,047	180,828
Agosto	865,096	309,181	839,153	331,089	740,237	237,972	839,307	140,682	900,958	143,844	966,184	185,546	854,165	169,258
Septiembre	710,405	211,601	721,386	235,739	578,039	204,453	758,282	190,344	865,636	170,309	951,529	214,272	816,266	212,684
Octubre	862,295	229,204	839,428	233,466	788,651	161,417	789,530	154,023	957,994	194,890	945,176	192,372	908,913	216,177
Noviembre	767,768	226,338	757,418	230,741	836,949	175,210	932,458	152,153	908,898	182,814	810,532	183,829	1,090,584	277,519
Diciembre	618,983	184,691	643,214	198,895	654,193	156,695	790,667	141,241	970,378	183,419	844,921	178,303	792,758	211,353
Total	8,345,718	2,711,485	8,714,426	2,850,799	8,014,024	1,952,483	9,244,133	1,830,557	10,306,442	2,073,594	10,028,535	2,276,948	10,298,530	2,378,687

^{1/} Visitante que permanece por lo menos una noche en un medio de alojamiento colectivo o privado en el lugar visitado.

Fuente: Secretaría de Turismo del Gobierno del Distrito Federal.



Cuadro 3
Turistas hospedados en hoteles por categoría 2007-2013
Enero-Diciembre

Categoría	2007		2008		2009		2010		2011		2012		2013	
	Nacio nales	Interna cionales	Nacio nales	Interna cionales	Nacio nales	Interna cionales	Nacio nales	Interna cionales	Nacio nales	Interna cionales	Nacio nales	Interna cionales	Nacio nales	Interna cionales
Gran Turismo	561,338	531,794	539,769	541,643	418,615	355,533	484,254	401,986	509,801	441,134	655,911	500,895	780,434	453,795
5 Estrellas	1,359,575	639,496	1,389,535	686,071	1,169,370	578,968	1,419,495	528,083	1,609,031	521,547	1,684,218	573,683	1,564,698	756,790
4 Estrellas	1,554,013	830,809	1,705,768	961,218	1,607,192	627,441	1,790,485	577,534	2,097,540	643,117	2,249,378	714,525	1,979,622	653,611
3 Estrellas	1,678,534	248,685	1,686,734	260,845	1,473,514	140,774	1,783,524	175,835	2,112,879	254,495	2,420,173	216,841	2,353,061	242,697
2 Estrellas	1,586,646	228,189	1,762,659	252,882	1,706,285	179,079	1,606,686	105,081	1,680,243	144,410	1,540,939	158,554	1,633,826	157,263
1 Estrella y SC	1,007,092	80,831	981,834	41,680	920,398	2,457	1,015,292	11,438	1,176,504	15,415	1,111,582	32,758	1,369,928	77,023
Sin Clasificar	598,520	151,681	648,127	106,460	718,650	68,231	1,144,397	30,600	1,120,444	53,476	366,334	79,692	616,961	37,508
Total	8,345,718	2,711,485	8,714,426	2,850,799	8,014,024	1,952,483	9,244,133	1,830,557	10,306,442	2,073,594	10,028,535	2,276,948	10,298,530	2,378,687

Fuente: Secretaría de Turismo del Gobierno del Distrito Federal.



Cuadro 4
Porcentaje de ocupación por categoría, 2007-2013
Enero-Diciembre

Categoría	2007	2008	2009	2010	2011	2012	2013
Gran Turismo	62.70%	62.76%	45.59%	57.49%	64.14%	65.75%	64.37%
5 Estrellas	60.57%	60.53%	49.61%	58.41%	63.76%	67.44%	69.93%
4 Estrellas	58.89%	60.24%	49.11%	55.38%	60.53%	67.43%	70.20%
3 Estrellas	49.90%	49.46%	39.66%	46.58%	50.72%	55.30%	58.82%
2 Estrellas	58.66%	60.05%	52.50%	53.61%	58.01%	60.24%	59.15%
1 Estrella	47.90%	42.98%	37.17%	40.84%	45.88%	53.94%	61.41%
Sin Clasificar	58.34%	51.23%	42.96%	51.58%	47.34%	53.63%	61.22%
Promedio	56.45%	55.84%	45.60%	52.28%	56.88%	62.25%	64.79%

Fuente: Secretaría de Turismo del Gobierno del Distrito Federal.



Cuadro 5
Turistas hospedados por Delegación ^{1/}, 2007-2013
Enero-Diciembre

Delegación	2007	2008	2009	2010	2011	2012	2013
Alvaro Obregón	152,646	159,481	129,834	141,152	154,310	336,105	478,480
Azcapotzalco	160,482	177,747	166,172	188,796	207,074	162,172	174,002
Benito Juárez	792,747	825,554	746,262	863,851	965,745	979,632	986,118
Coyoacán	222,112	235,799	204,365	219,166	242,824	229,358	212,090
Cuajimalpa	20,322	20,446	16,871	20,654	62,580	69,008	94,362
Cuauhtémoc	6,310,667	6,660,197	5,727,969	6,272,688	6,979,128	6,768,730	6,861,446
Gustavo A. Madero	449,135	463,245	412,741	477,747	559,275	566,620	603,682
Iztacalco	157,739	165,419	143,524	169,393	189,735	181,942	186,411
Iztapalapa	331,225	344,038	316,454	345,392	412,528	353,995	301,333
Magdalena Contreras	65,307	67,156	57,053	63,120	68,980	69,677	64,656
Miguel Hidalgo	1,372,212	1,403,382	1,151,076	1,309,460	1,416,002	1,416,562	1,524,924
Tláhuac	20,966	23,586	19,687	20,616	23,383	23,166	18,832
Tlalpan	267,213	271,608	219,536	255,437	294,320	301,104	293,238
Venustiano Carranza	635,788	641,561	560,091	616,549	681,816	751,065	788,559
Xochimilco	98,642	106,006	94,872	110,669	122,336	96,347	89,084
Total	11,057,203	11,565,225	9,966,507	11,074,690	12,380,036	12,305,483	12,677,217

Nota:

^{1/} Estimación con base en la composición de hoteles por categoría en cada Delegación.

Fuente: Secretaría de Turismo del Gobierno del Distrito Federal.



Cuadro 6
Porcentaje de ocupación por Delegación ^{1/}, 2007-2013
Enero-Diciembre

Delegación	2007	2008	2009	2010	2011	2012	2013
Álvaro Obregón	60.73%	61.51%	48.45%	57.25%	62.89%	67.46%	68.68%
Azcapotzalco	54.55%	54.62%	45.29%	50.05%	53.05%	58.47%	60.97%
Benito Juárez	56.55%	56.09%	46.10%	53.13%	57.56%	63.40%	65.97%
Coyoacán	58.71%	59.71%	48.78%	55.61%	60.44%	64.69%	67.24%
Cuajimalpa	49.90%	55.35%	39.66%	46.61%	58.71%	63.88%	68.58%
Cuauhtémoc	55.95%	55.18%	45.46%	51.62%	56.14%	61.67%	64.35%
Gustavo A. Madero	51.91%	50.90%	41.89%	47.74%	51.61%	56.14%	59.60%
Iztacalco	55.86%	56.02%	44.79%	51.65%	55.23%	60.48%	63.30%
Iztapalapa	55.40%	55.40%	45.29%	51.38%	56.47%	61.19%	65.16%
Magdalena Contreras	60.56%	62.75%	49.61%	58.41%	63.76%	67.36%	69.55%
Miguel Hidalgo	59.30%	58.20%	46.01%	54.82%	60.05%	64.03%	65.18%
Tláhuac	58.90%	67.66%	49.11%	55.38%	60.48%	66.88%	70.22%
Tlalpan	56.80%	57.17%	45.08%	53.55%	58.72%	62.80%	64.71%
Venustiano Carranza	57.21%	56.54%	46.90%	53.20%	57.55%	63.86%	66.34%
Xochimilco	56.58%	57.60%	46.20%	52.37%	55.53%	62.02%	64.99%
Promedio	56.45%	55.84%	45.60%	52.28%	56.88%	62.25%	64.79%

Nota:

^{1/} Estimación con base en la composición de hoteles por categoría en cada Delegación.

Fuente: Secretaría de Turismo del Gobierno del Distrito Federal.



Cuadro 7
Turistas hospedados por Zona Turística ^{1/}, 2007-2013
Enero-Diciembre

Zona Turística	2007	2008	2009	2010	2011	2012	2013
Aeropuerto-Foro Sol	787,985	826,509	723,232	803,800	894,552	962,654	1,003,258
Centro Histórico-Alameda	2,161,686	2,251,333	1,988,061	2,136,892	2,368,729	2,230,887	2,305,461
Chapultepec-Polanco	897,293	928,127	718,330	808,319	860,297	921,006	1,005,393
Condesa-Roma	370,746	396,530	348,609	396,852	448,030	434,210	438,036
Coyoacán	30,142	30,999	28,051	32,664	35,696	36,059	35,947
Iztapalapa-Central de Abasto	322,720	343,237	316,454	345,392	412,528	353,995	301,333
Norte-Basílica de Guadalupe	1,443,208	1,490,302	1,347,431	1,534,480	1,712,459	1,569,906	1,697,411
Perisur-Ajusco	383,986	340,912	266,084	305,700	347,531	363,861	354,591
Santa Fé-Desierto de los Leones	104,468	165,043	146,705	161,806	216,890	404,478	573,712
Tlalpan-Taxqueña	1,299,127	1,344,675	1,188,283	1,314,413	1,454,247	1,330,852	1,363,137
Torre Mayor-Zona Rosa	2,490,786	2,630,095	2,143,155	2,362,953	2,663,435	2,734,419	2,638,400
W. T. C.-San Angel-C.U.	645,448	687,871	637,553	740,134	819,923	843,643	852,622
Xochimilco-Milpa Alta-Tlahuac	119,608	129,592	114,559	131,285	145,719	119,513	107,916
Total	11,057,203	11,565,225	9,966,507	11,074,690	12,380,036	12,305,483	12,677,217

Nota:

^{1/} Estimación con base en la composición de hoteles por categorías en cada zona turística.

Fuente: Secretaría de Turismo del Gobierno del Distrito Federal.



Cuadro 8
Porcentaje de ocupación por Zona Turística ^{1/}, 2007-2013
Enero-Diciembre

Zona Turística	2007	2008	2009	2010	2011	2012	2013
Aeropuerto-Foro Sol	56.51%	56.09%	46.39%	52.63%	56.82%	62.94%	65.52%
Centro Histórico-Alameda	54.86%	53.78%	44.81%	50.09%	54.33%	59.81%	62.64%
Chapultepec-Polanco	61.18%	60.11%	46.52%	56.53%	62.45%	65.44%	65.57%
Condesa-Roma	55.82%	56.07%	45.66%	52.05%	56.20%	61.66%	64.72%
Coyoacán	60.56%	66.02%	49.85%	58.41%	63.75%	67.36%	69.89%
Iztapalapa-Central de Abastos	55.29%	55.47%	45.29%	51.38%	56.47%	61.19%	65.16%
Norte-Basílica de Guadalupe	53.37%	51.97%	43.31%	48.73%	52.47%	57.69%	61.08%
Perisur-Ajusco	58.45%	58.22%	46.22%	54.79%	60.03%	63.81%	65.65%
Santa Fé-Desierto de los Leones	58.43%	60.26%	47.25%	55.80%	61.69%	66.89%	68.64%
Tlalpan-Taxqueña	54.23%	53.14%	44.05%	49.72%	53.81%	59.61%	63.14%
Torre Mayor-Zona Rosa	58.59%	58.47%	47.36%	54.90%	59.93%	64.78%	66.84%
W.T.C.-San Angel-C.U.	56.98%	56.85%	46.57%	53.70%	58.13%	64.18%	66.50%
Xochimilco-Milpa Alta-Tlahuac	56.98%	58.25%	46.70%	52.89%	56.38%	62.97%	66.01%
Promedio	56.45%	55.84%	45.60%	52.28%	56.88%	62.25%	64.79%

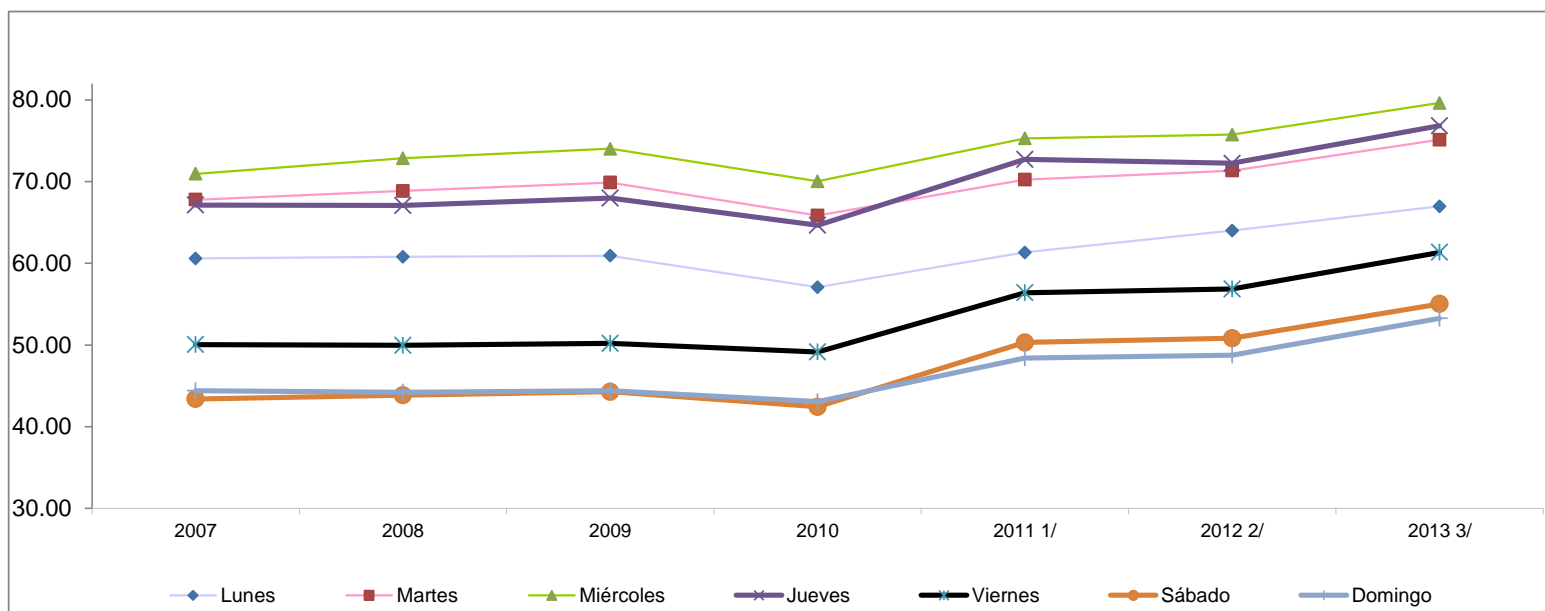
Nota:

^{1/} Estimación con base en la composición de hoteles por categorías en cada zona turística.

Fuente: Secretaría de Turismo del Gobierno del Distrito Federal.



Gráfica 5
Porcentaje de ocupación promedio diaria, 2007-2013
Enero-Diciembre



	2007	2008	2009	2010	2011 ^{1/}	2012 ^{2/}	2013 ^{3/}
Lunes	60.58	60.79	60.93	57.07	61.33	63.99	66.97
Martes	67.79	68.86	69.88	65.84	70.22	71.34	75.12
Miércoles	70.96	72.84	74.02	70.04	75.30	75.76	79.63
Jueves	67.13	67.08	67.98	64.65	72.72	72.24	76.84
Viernes	50.04	49.96	50.20	49.15	56.38	56.86	61.34
Sábado	43.38	43.85	44.28	42.43	50.30	50.83	55.04
Domingo	44.39	44.23	44.41	43.07	48.42	48.75	53.25

Nota:

^{1/} Grupo de control compuesto por 48 hoteles de Categoría Turística Alta y Media.

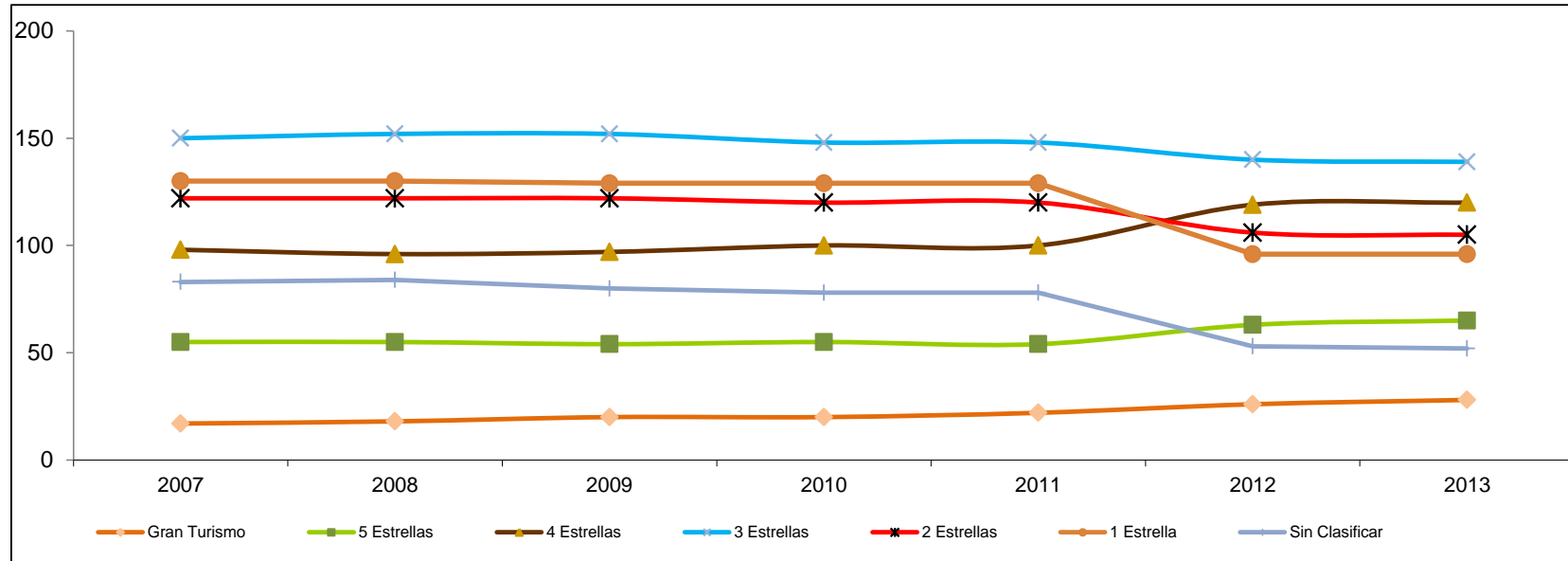
^{2/} Grupo de control compuesto por 49 hoteles de Categoría Turística Alta y Media.

^{3/} Grupo de control compuesto por 78 hoteles de categoría Turística Alta y Media. A partir de la semana 47.

Cifras revisadas.



Gráfica 6
Establecimientos ^{1/} de hospedaje por categoría, 2007-2013
Enero-Diciembre



	2007	2008	2009	2010	2011	2012	2013
Gran Turismo	17	18	20	20	22	26	28
5 Estrellas	55	55	54	55	54	63	65
4 Estrellas	98	96	97	100	100	119	120
3 Estrellas	150	152	152	148	148	140	139
2 Estrellas	122	122	122	120	120	106	105
1 Estrella	130	130	129	129	129	96	96
Sin Clasificar	83	84	80	78	78	53	52
Total	655	657	654	650	651	603	605

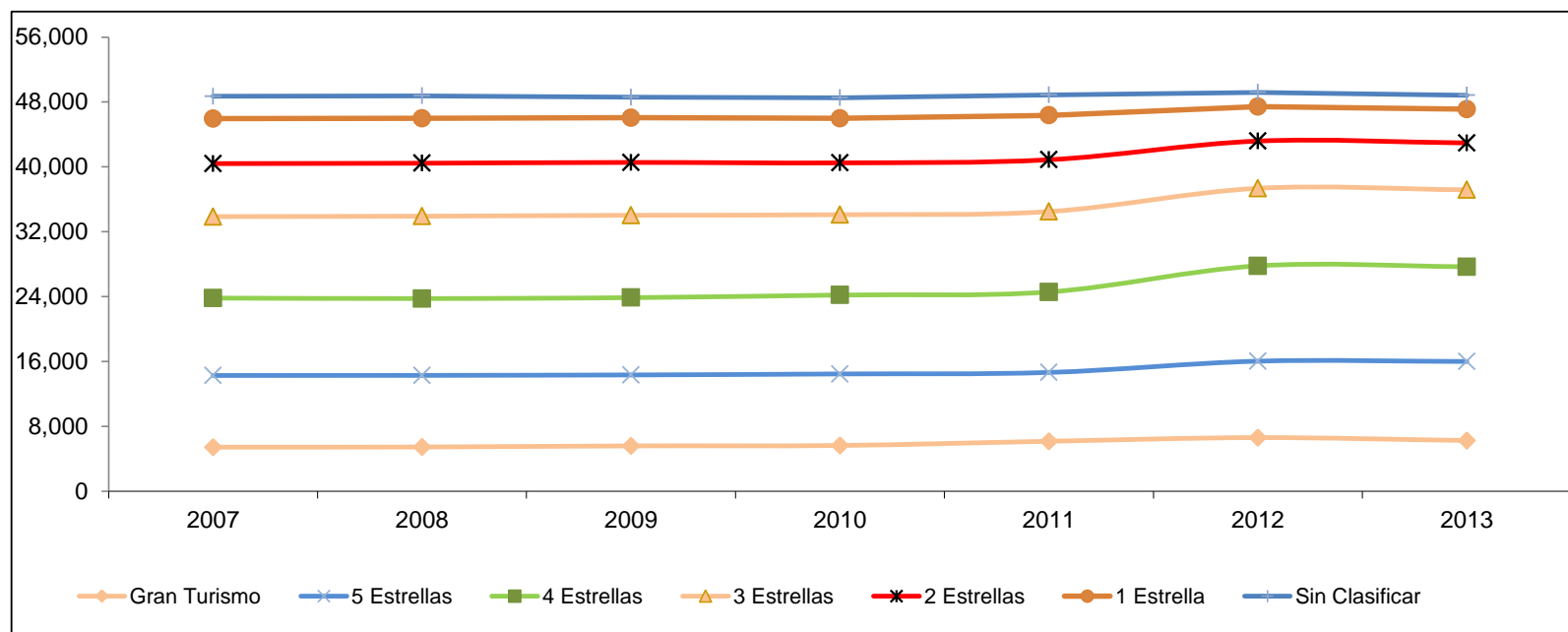
Notas:

^{1/} Oferta al final de cada periodo.

Fuente: Secretaría de Turismo del Gobierno del Distrito Federal.



Gráfica 7
Cuartos ^{1/} por categoría, 2007-2013
Enero-Diciembre



	2007	2008	2009	2010	2011	2012	2013
Gran Turismo	5,427	5,448	5,584	5,635	6,154	6,605	6,247
5 Estrellas	8,843	8,834	8,752	8,824	8,489	9,431	9,749
4 Estrellas	9,550	9,478	9,535	9,736	9,930	11,755	11,690
3 Estrellas	10,051	10,161	10,161	9,909	9,915	9,569	9,489
2 Estrellas	6,535	6,535	6,521	6,394	6,393	5,829	5,779
1 Estrella	5,546	5,546	5,504	5,482	5,482	4,264	4,181
Sin Clasificar	2,772	2,774	2,561	2,554	2,525	1,741	1,709
Total	48,724	48,776	48,618	48,534	48,888	49,194	48,844

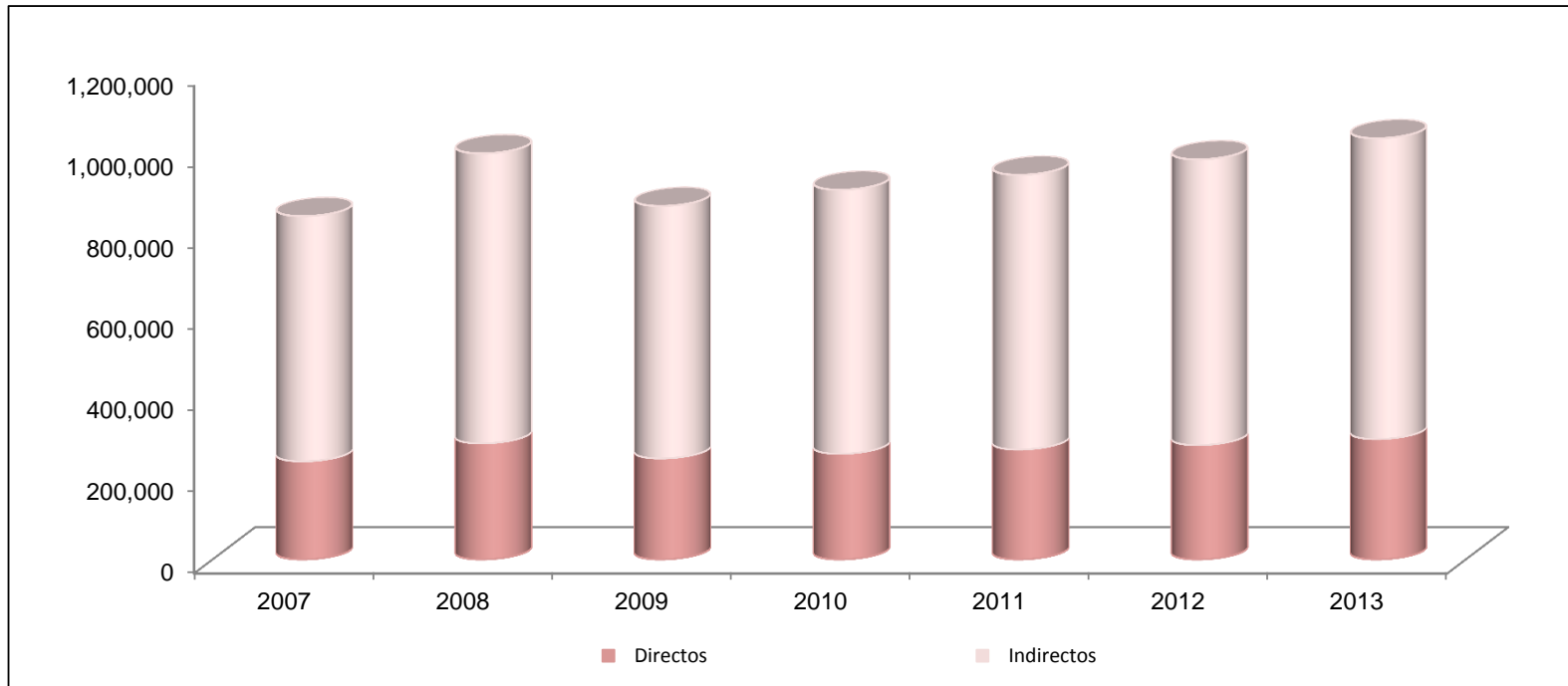
Notas:

^{1/} Oferta al final de cada periodo.

Fuente: Secretaría de Turismo del Gobierno del Distrito Federal.



Gráfica 8
Empleos ^{1/} en restaurantes y hoteles, 2007-2013
Enero-Diciembre



	2007	2008	2009	2010	2011	2012	2013
Directos	241,424	285,583	248,576	259,989	270,500	281,360	296,253
Indirectos	603,560	713,957	621,441	649,974	676,250	703,400	740,632
Total	844,984	999,540	870,017	909,963	946,750	984,760	1,036,885

Notas:

^{1/} Estas cifras, pueden no coincidir con las publicadas anteriormente, debido a un cambio metodológico aplicado por el Instituto Mexicano del Seguro Social.

^{2/} Los empleos directos están conformados por el personal ocupado en restaurantes y hoteles. Los datos de 2002 a 2009 se estimaron aplicando la tasa de crecimiento de asegurados permanentes en el IMSS del Sector "Servicios para personas y el Hogar" donde se incluye esta actividad, al Subsector 93 clasificado por el INEGI: "Restaurantes y Hoteles". A partir de 2010, se toman las cifras del IMSS.

Fuente: Secretaría de Turismo del Gobierno del Distrito Federal, con datos del Insituto Mexicano del Seguro Social.



Cuadro 9
Llegada de Extranjeros por el AICM, 2007-2013
Enero-Diciembre

Mes	2007	2008	2009	2010	2011	2012	2013
Enero	149,650	161,940	177,215	187,614	159,433	200,268	214,973
Febrero	149,442	166,438	170,749	182,571	153,999	187,399	194,123
Marzo	181,190	180,525	188,078	205,494	174,652	198,614	215,078
Abril	143,824	174,518	147,066	169,926	160,167	173,677	191,194
Mayo	150,986	168,802	69,110	172,389	165,458	182,188	199,432
Junio	169,625	165,563	140,641	198,050	179,749	218,195	234,144
Julio	186,556	200,333	187,764	230,371	199,622	233,556	245,484
Agosto	159,515	186,078	171,868	189,918	181,782	210,326	223,055
Septiembre	128,262	136,335	139,565	133,020	159,437	176,050	193,627
Octubre	151,217	168,562	168,288	159,994	190,231	200,125	229,305
Noviembre	154,405	172,278	172,482	158,982	187,983	203,560	231,836
Diciembre	161,741	201,285	209,799	188,479	226,782	248,476	277,921
Total	1,886,413	2,082,657	1,942,625	2,176,808	2,139,295	2,432,434	2,650,172

Fuente: Secretaría de Turismo del Gobierno del Distrito Federal con datos del Centro de Estudios Migratorios de la Unidad de Política Migratoria, SEGOB.



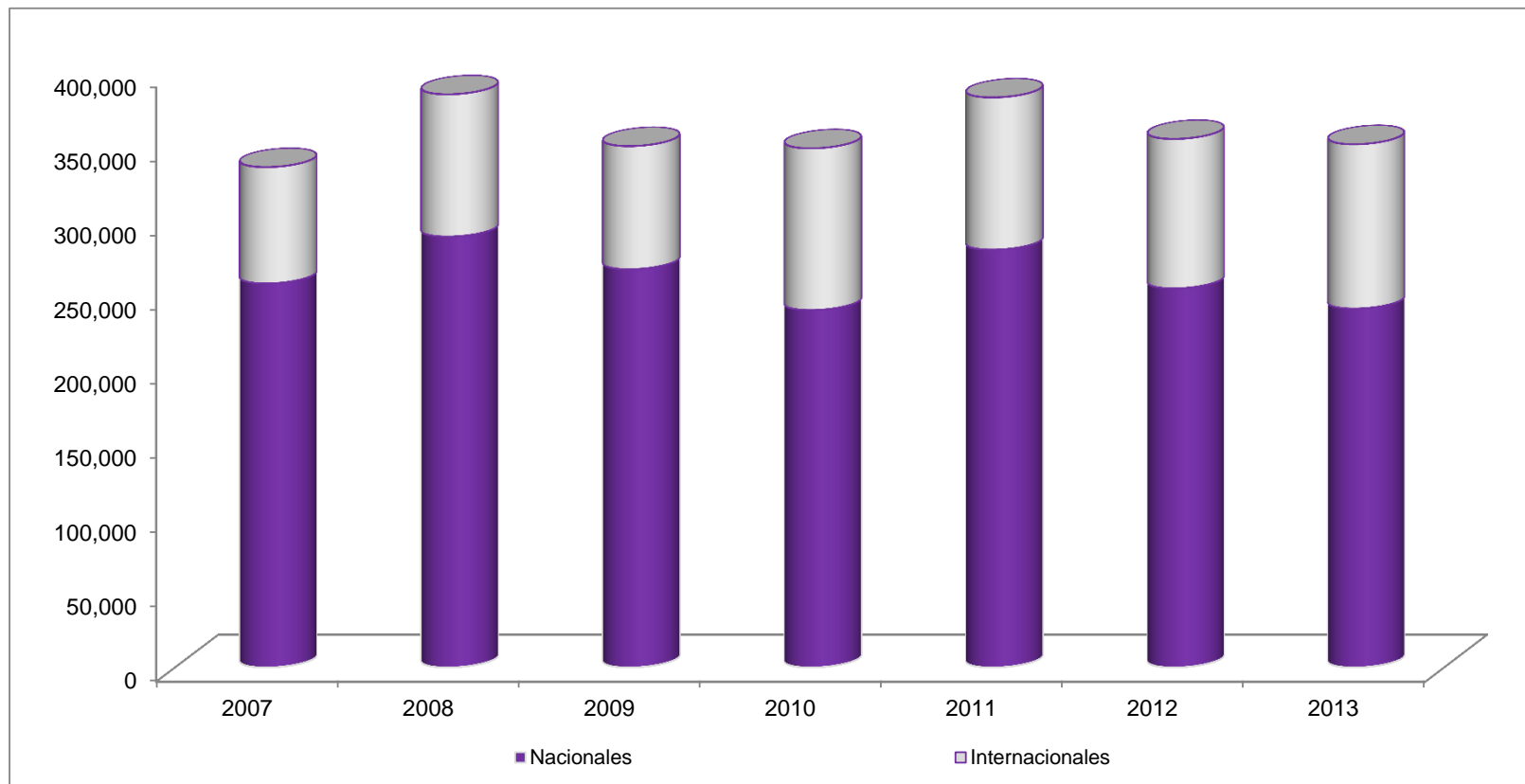
Cuadro 10
Visitantes atendidos en módulos de información turística, 2007-2013
Enero-Diciembre

Mes	2007			2008			2009			2010			2011			2012			2013		
	Nacio nales	Interna cionales	Total	Nacio nales	Interna cionales	Total	Nacio nales	Interna cionales	Total	Nacio nales	Interna cionales	Total	Nacio nales	Interna cionales	Total	Nacio nales	Interna cionales	Total	Nacio nales	Interna cionales	Total
Enero	21,808	7,577	29,385	19,314	7,793	27,107	30,301	11,937	42,238	18,165	8,847	27,012	27,429	10,916	38,345	17,386	9,608	26,994	22,714	11,022	33,736
Febrero	20,624	7,827	28,451	19,897	7,574	27,471	23,826	10,893	34,719	16,380	8,485	24,865	22,921	9,884	32,805	19,201	9,251	28,452	20,730	10,112	30,842
Marzo	30,046	7,977	38,023	31,708	8,121	39,829	34,597	12,178	46,775	22,296	10,022	32,318	21,820	8,928	30,748	18,662	9,131	27,793	29,460	13,127	42,587
Abril	31,852	7,501	39,353	22,651	7,178	29,829	31,573	8,787	40,360	25,075	9,528	34,603	31,628	10,238	41,866	26,483	9,260	35,743	23,076	10,228	33,304
Mayo	20,622	6,377	26,999	21,879	7,298	29,177	18,066	3,090	21,156	18,677	8,036	26,713	25,575	8,701	34,276	21,053	8,083	29,136	22,871	10,113	32,984
Junio	20,739	5,609	26,348	23,187	7,674	30,861	24,642	5,312	29,954	20,106	9,270	29,376	26,545	8,561	35,106	22,849	8,376	31,225	23,173	9,928	33,101
Julio	25,109	7,116	32,225	35,504	11,545	47,049	25,143	6,994	32,137	29,794	13,991	43,785	25,326	9,124	34,450	29,814	9,896	39,710	29,230	10,447	39,677
Agosto	21,033	8,164	29,197	30,290	13,187	43,477	20,106	6,055	26,161	24,684	12,024	36,708	24,469	8,977	33,446	28,115	10,555	38,670	17,269	7,636	24,905
Septiembre	18,280	5,668	23,948	25,111	7,983	33,094	13,835	786	14,621	22,625	9,661	32,286	19,555	7,685	27,240	22,595	7,943	30,538	22,714	11,022	33,736
Octubre	25,498	7,047	32,545	28,832	8,748	37,580	24,101	8,359	32,460	23,953	9,929	33,882	30,029	9,812	39,841	25,116	9,324	34,440	11,723	7,520	19,243
Noviembre	22,905	7,484	30,389	31,687	8,741	40,428	21,920	8,501	30,421	18,802	9,142	27,944	25,952	9,700	35,652	23,929	9,193	33,122	18,602	9,544	28,146
Diciembre	23,330	7,352	30,682	37,775	9,852	47,627	28,855	5,831	34,686	29,770	12,420	42,190	28,082	9,092	37,174	28,483	9,960	38,443	21,943	10,046	31,989
Total	281,846	85,699	367,545	327,835	105,694	433,529	296,965	88,723	385,688	270,327	121,355	391,682	309,331	111,618	420,949	283,686	110,580	394,266	263,505	120,745	384,250

Fuente: Secretaría de Turismo del Gobierno del Distrito Federal.



Grafica 8
Visitantes nacionales e internacionales atendidos en módulos de información turística, 2007-2013
Enero-Diciembre



	2007	2008	2009	2010	2011	2012	2013
Nacionales	258,516	290,060	268,110	240,557	281,249	255,203	241,562
Internacionales	78,347	95,842	82,892	108,935	102,526	100,620	110,699
Total	336,863	385,902	351,002	349,492	383,775	355,823	352,261

Fuente: Secretaría de Turismo del Gobierno del Distrito Federal.



Cuadro 11
Llamadas atendidas a través del 01 800, 2007-2013
Enero-Diciembre

Mes	2007	2008	2009	2010	2011	2012	2013
Enero	125	483	557	594	472	268	374
Febrero	121	460	371	438	361	405	300
Marzo	151	1,695	509	1,036	461	397	433
Abril	203	762	1,475	984	912	901	430
Mayo	408	1,026	566	489	348	368	480
Junio	376	1,067	587	627	310	359	436
Julio	1,607	2,089	1,719	854	671	945	1,033
Agosto	703	806	986	653	335	489	745
Septiembre	807	934	1,719	692	255	471	438
Octubre	823	872	489	569	204	579	522
Noviembre	878	722	571	855	417	635	475
Diciembre	849	693	980	632	892	785	740
Total	7,051	11,609	10,529	8,423	5,638	6,602	6,406

Fuente: Secretaría de Turismo del Gobierno del Distrito Federal.



Cuadro 12
Número de visitas al Sitio Oficial, 2007-2013
Enero-Diciembre

Mes	2007	2008	2009	2010	2011	2012	2013
Enero	104,700	103,956	151,674	219,007	235,137	151,740	131,801
Febrero	130,875	106,194	122,594	291,759	195,321	159,345	122,245
Marzo	113,425	164,191	209,594	295,350	219,164	161,271	162,047
Abril	112,567	165,107	173,740	276,274	360,246	177,304	145,879
Mayo	125,232	159,263	157,780	275,321	205,763	194,292	152,048
Junio	90,000	129,145	172,850	235,444	224,981	168,511	141,522
Julio	49,500	133,497	175,340	248,134	247,850	203,340	162,964
Agosto	92,935	138,200	190,210	208,573	249,214	241,352	140,209
Septiembre	90,938	162,620	191,244	253,240	184,322	254,496	148,868
Octubre	112,036	175,138	197,582	273,654	205,352	348,215	180,261
Noviembre	95,813	185,251	259,723	281,349	218,377	215,646	172,745
Diciembre	81,968	110,221	289,713	406,234	197,411	145,967	136,596
Total	1,199,989	1,732,783	2,292,044	3,264,339	2,743,138	2,421,479	1,797,185

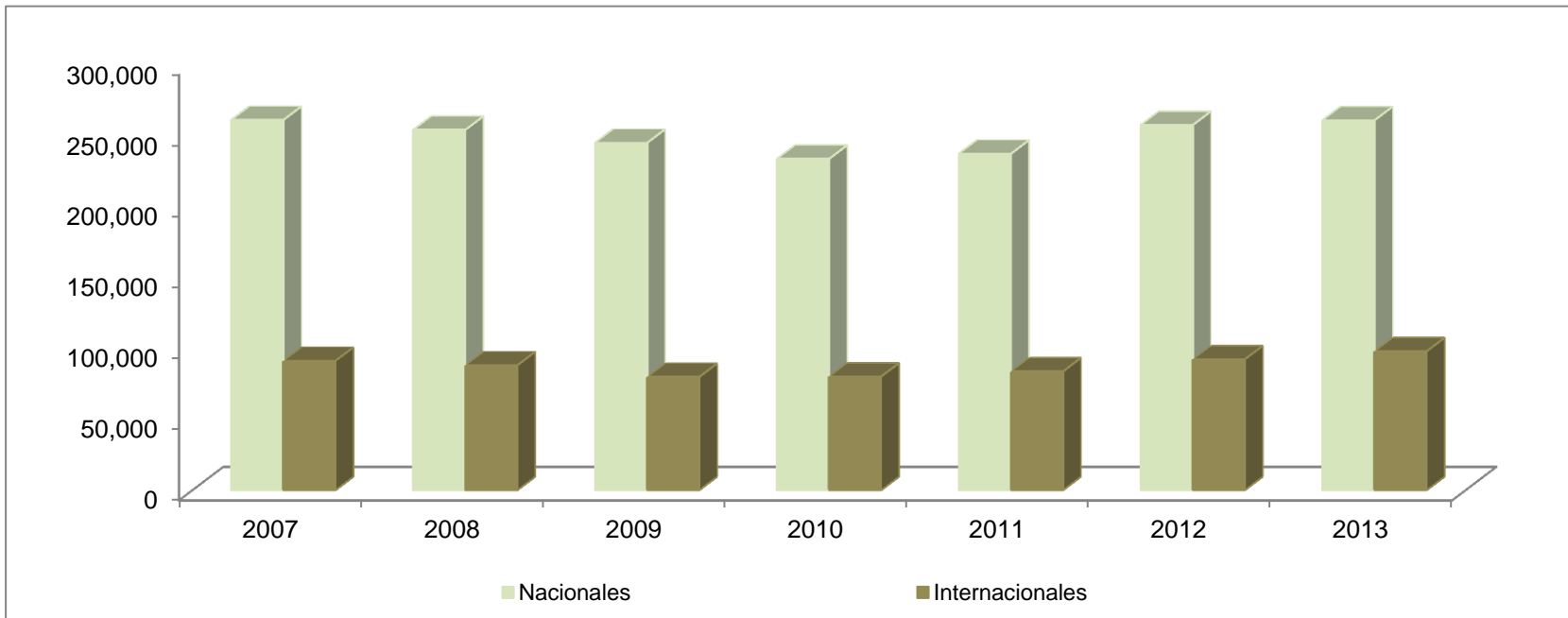
Nota: para 2013 las cifras no coinciden con las publicadas anteriormente, debido a que llevó a cabo un recuento en el número de visitas.

Fuente: Secretaría de Turismo del Gobierno del Distrito Federal.



Gráfica 9

**Vuelos comerciales ^{1/} en el Aeropuerto Internacional de la Ciudad de México, 2007-2013
Enero-Diciembre**



	2007	2008	2009	2010	2011	2012	2013
Nacionales	261,089	254,087	244,985	233,689	237,314	257,507	260,885
Internacionales	91,314	88,152	79,902	80,234	83,822	92,370	98,010
Total	352,403	342,239	324,887	313,923	321,136	349,877	358,895

Nota:

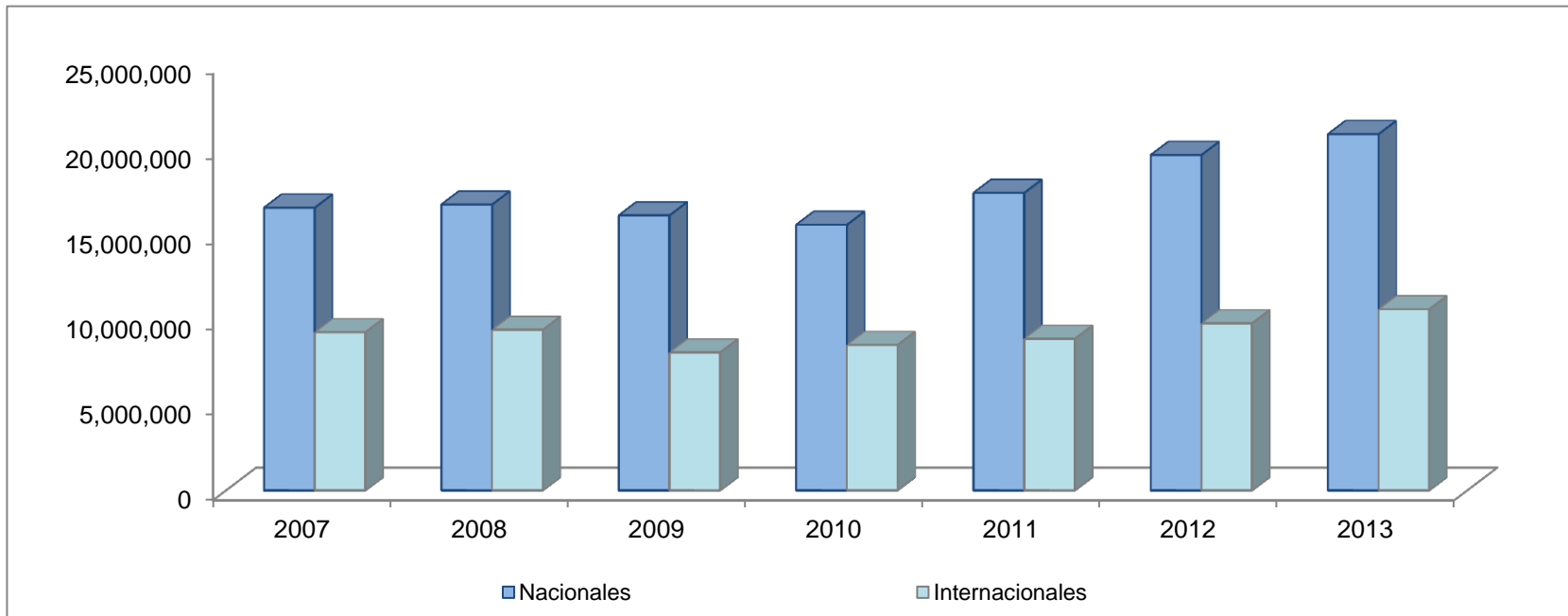
^{1/} Incluyen llegadas y salidas.

Fuente: Secretaría de Turismo del Gobierno del Distrito Federal con datos del Grupo Aeroportuario de la Ciudad de México.



Gráfica 10

**Movimiento de Pasajeros ^{1/} en el Aeropuerto Internacional de la Ciudad de México, 2007-2013
Enero-Diciembre**



	2007	2008	2009	2010	2011	2012	2013
Nacionales	16,592,422	16,777,772	16,142,330	15,587,068	17,461,438	19,678,117	20,900,194
Internacionales	9,289,240	9,432,444	8,100,726	8,543,467	8,906,830	9,813,436	10,634,444
Total	25,881,662	26,210,216	24,243,056	24,130,535	26,368,268	29,491,553	31,534,638

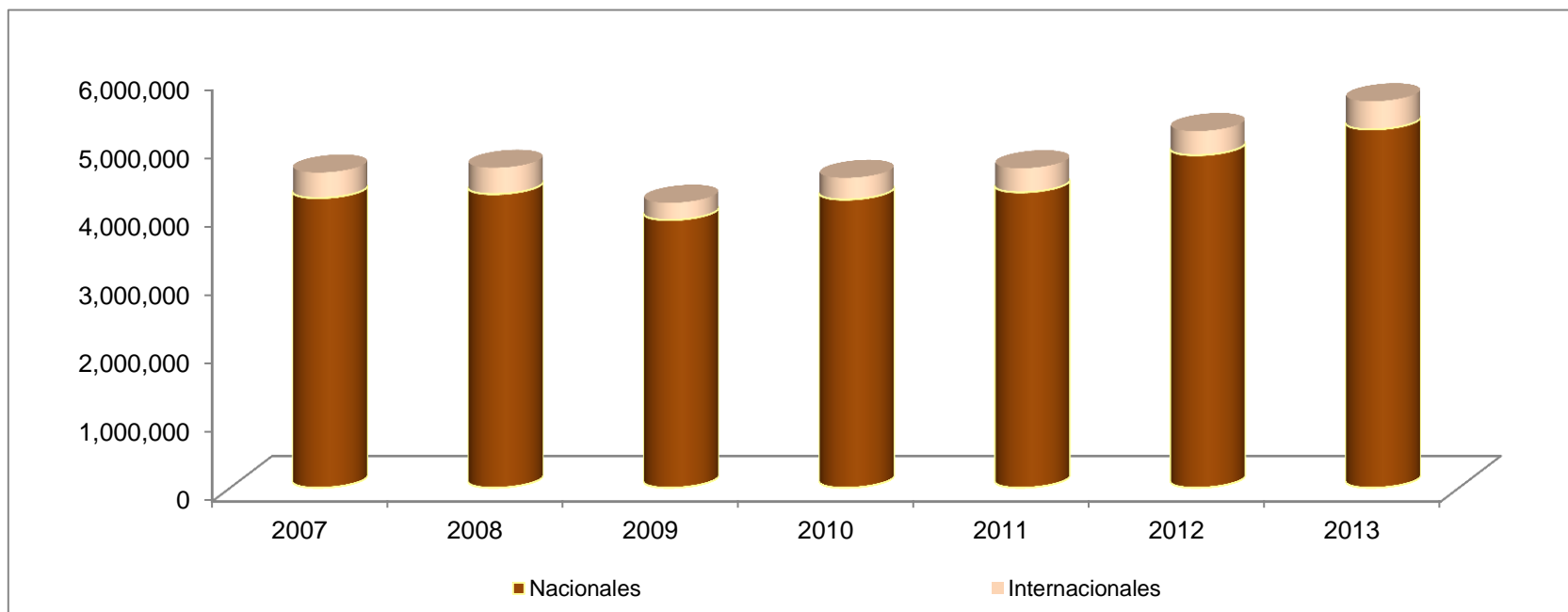
Nota:

^{1/} Incluyen llegadas y salidas.

Fuente: Secretaría de Turismo del Gobierno del Distrito Federal con datos del Grupo Aeroportuario de la Ciudad de México.



Gráfica 11
Visitantes a centros del INAH, 2007-2013
Enero-Diciembre

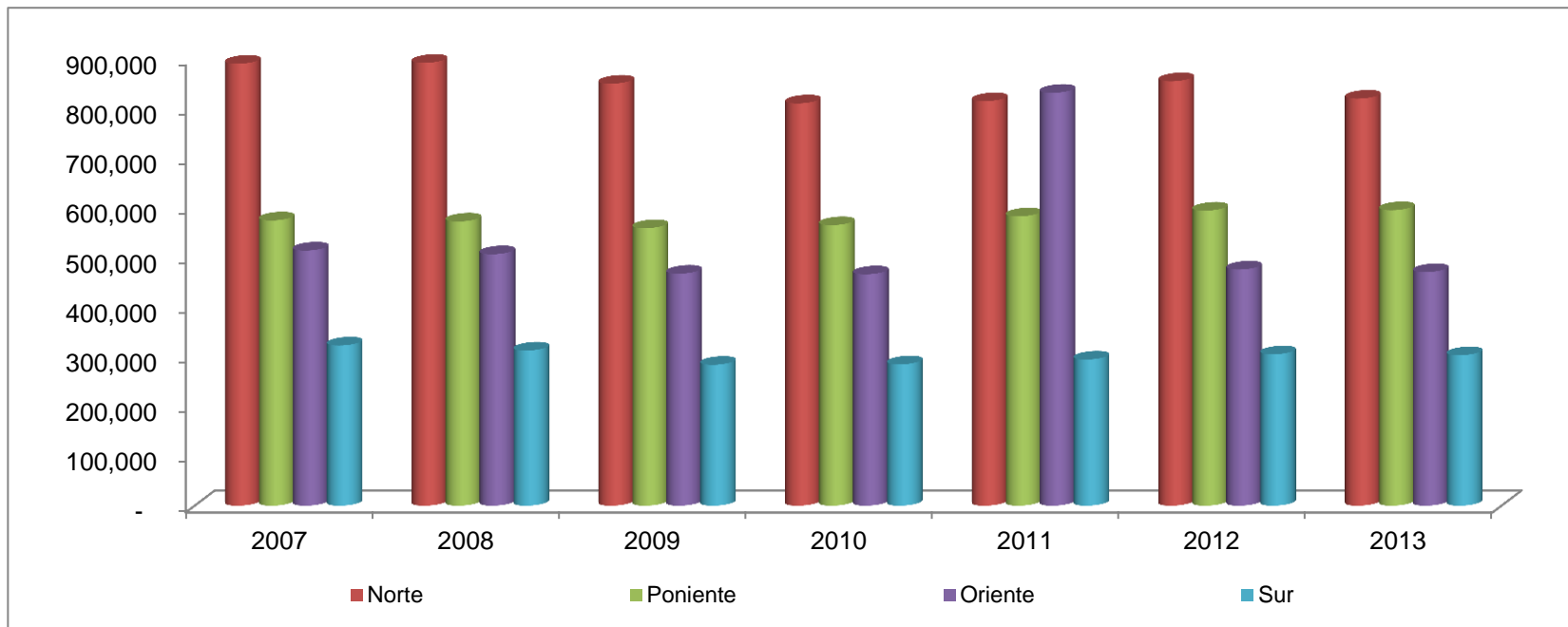


	2007	2008	2009	2010	2011	2012	2013
Nacionales	4,228,873	4,285,798	3,909,002	4,206,613	4,312,500	4,852,951	5,228,314
Internacionales	371,280	383,378	250,161	316,008	350,526	351,421	409,434
Total	4,600,153	4,669,176	4,159,163	4,522,621	4,663,026	5,204,372	5,637,748

Fuente: Secretaría de Turismo del Gobierno del Distrito Federal con datos del Instituto Nacional de Antropología e Historia (INAH).



Gráfica 12
Corridos de origen por Centrales de Autobuses, 2007-2013
Enero-Diciembre



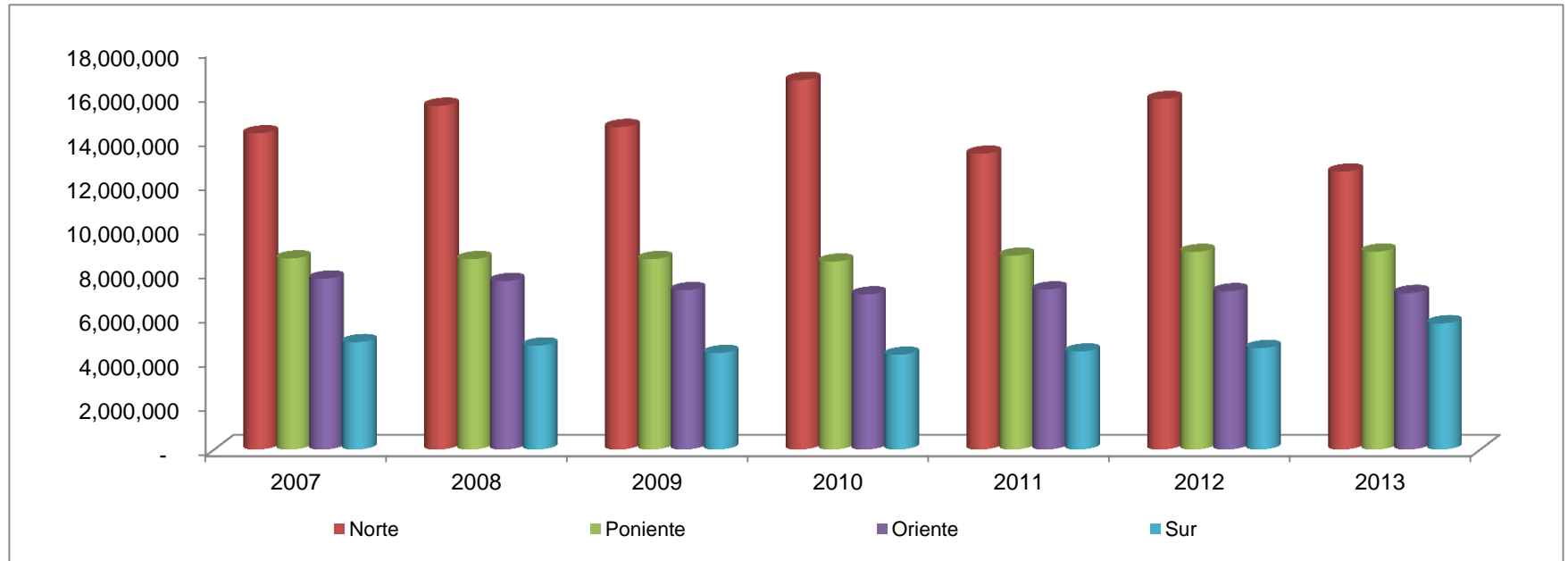
	2007	2008	2009	2010	2011	2012	2013
Norte	890,243	891,961	850,072	810,416	814,791	854,882	820,019
Poniente	575,012	572,833	559,411	565,451	583,160	594,599	595,542
Oriente	514,397	507,024	467,922	466,619	831,683	476,338	471,030
Sur	323,147	312,962	284,203	285,093	294,802	305,348	303,462
Total	2,302,799	2,284,780	2,161,608	2,127,579	2,524,436	2,231,167	2,190,053

Nota:

Fuente: Secretaría de Turismo del Gobierno del Distrito Federal con datos de la Secretaría de Comunicaciones y Transportes y las Terminales de Autobus



Gráfica 13
Pasajeros transportados por Centrales de Autobuses, 2007-2013
Enero-Diciembre



	2007	2008	2009	2010	2011	2012	2013
Norte	14,272,397	15,518,863	14,558,471	16,683,457	13,353,376	15,823,646	12,545,874
Poniente	8,625,180	8,592,495	8,595,869	8,481,771	8,747,400	8,918,985	8,933,130
Oriente	7,715,955	7,605,360	7,194,648	6,999,285	7,225,245	7,145,070	7,065,450
Sur	4,847,205	4,694,430	4,353,152	4,276,401	4,422,030	4,580,227	5,696,065
Total	35,460,737	36,411,148	34,702,140	36,440,914	33,748,051	36,467,928	34,240,519

Nota:

Fuente: Secretaría de Turismo del Gobierno del Distrito Federal con datos de la Secretaría de Comunicaciones y Transportes y las Terminales de Autobuses.



Cuadro 13
Emisión de pases turísticos por entidad, 2009–2013 ^{1/}
Enero-Diciembre

Entidad Federativa	2009 ^{2/}	2010	2011	2012	2013
Aguascalientes	381	674	1,301	2,049	2,217
Baja California	54	85	141	142	142
Baja California Sur	18	26	41	51	57
Campeche	105	145	287	326	341
Chiapas	225	390	577	833	1,342
Chihuahua	154	235	356	552	522
Coahuila	259	550	943	1,175	986
Colima	112	185	368	517	566
Durango	67	98	223	312	470
Guanajuato	508	169	384	435	585
Guerrero	744	1,608	3,204	5,471	7,138
Hidalgo	103	136	426	432	402
Jalisco	1253	2,244	4,371	6,879	8,427
Michoacán	200	269	414	476	549
Morelos	139	240	429	568	783
Nayarit	69	104	195	277	334
Nuevo León	1021	1,388	2,685	3,808	4,424
Oaxaca	219	338	571	725	793
Puebla	97	134	293	345	424
Querétaro	113	142	391	513	618
Quintana Roo	185	272	459	528	590
San Luis Potosí	354	655	1,696	3,404	5,202
Sinaloa	122	179	312	418	486
Sonora	50	68	139	186	197
Tabasco	450	678	1,131	1,431	1,456
Tamaulipas	340	536	960	1,446	1,922
Tlaxcala	75	71	80	89	100
Veracruz	747	1,576	3,774	6,144	7,779
Yucatán	113	147	218	253	316
Zacatecas	98	211	458	701	888
Extranjero	271	298	377	585	637
Total	8,646	13,851	27,204	41,071	50,693

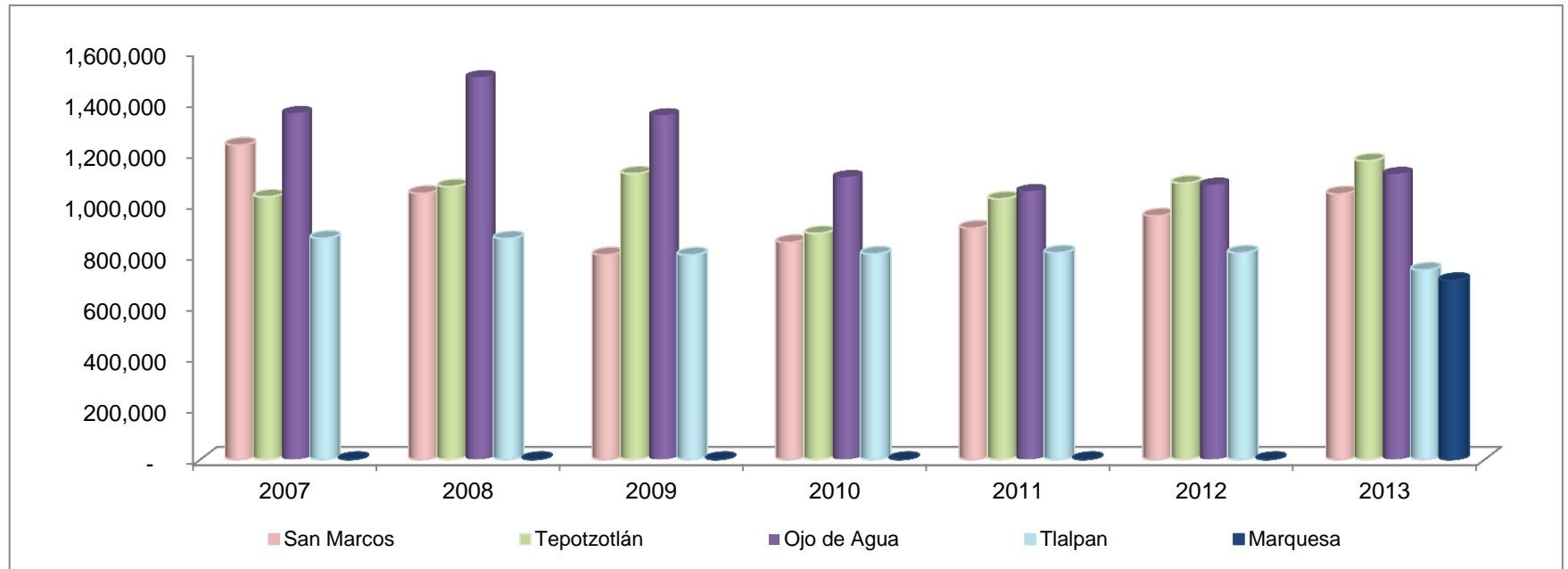
^{1/} Las cifras pueden no coincidir con las publicadas anteriormente, debido a que no todos los pases gestionados son utilizados.

^{2/} Datos a partir de marzo. Cifras revisadas.

Fuente: Secretaría de Turismo del Gobierno del Distrito Federal con datos de la Secretaría del Medio Ambiente.



Gráfica 14
Movimiento de autos en las principales carreteras (casetas) del Distrito Federal, 2007-2013
Enero-Diciembre



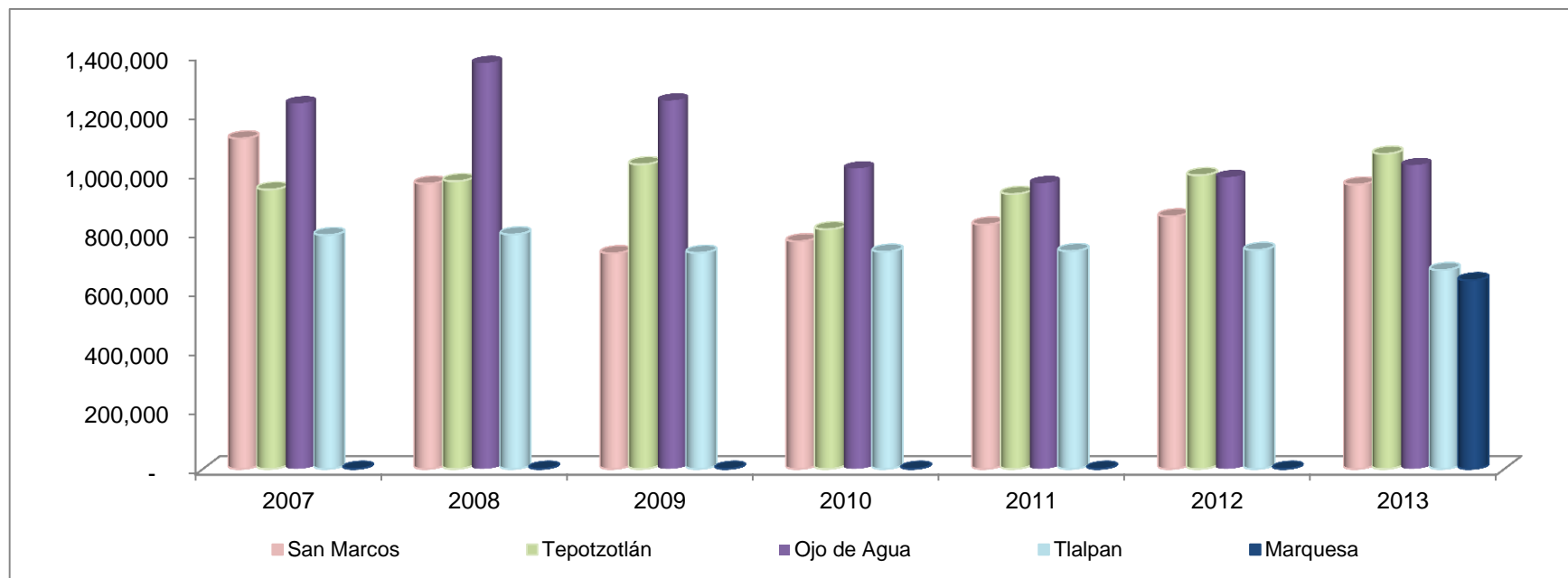
	2007	2008	2009	2010	2011	2012	2013
San Marcos	1,230,458	1,041,649	800,877	849,691	905,535	953,198	1,039,510
Tepotzotlán	1,027,435	1,067,792	1,118,398	884,751	1,019,787	1,081,678	1,168,603
Ojo de Agua	1,355,898	1,496,179	1,347,239	1,105,049	1,050,240	1,075,366	1,117,684
Tlalpan	865,960	864,296	800,450	804,355	808,735	808,452	741,658
Marquesa	n.d.	n.d.	n.d.	n.d.	n.d.	n.d.	700,523
Total	4,479,751	4,469,916	4,066,964	3,643,846	3,784,297	3,918,694	4,767,978

n.d. No disponible

Fuente: Secretaría de Turismo del Gobierno del Distrito Federal con datos de Caminos y Puentes Federales de Ingresos y Servicios Conexos y Promotora y Operadora de Infraestructura (Oficina de Administración de la Caseta La Marquesa).



Gráfica 15
Movimiento de autobuses en las principales carreteras (casetas) del Distrito Federal, 2007-2013
Enero-Diciembre



	2007	2008	2009	2010	2011	2012	2013
San Marcos	1,117,502	964,256	729,305	769,732	826,213	854,147	961,305
Tepotzotlán	944,723	972,971	1,029,736	810,343	929,697	992,983	1,065,747
Ojo de Agua	1,236,500	1,372,995	1,246,080	1,016,090	966,663	986,970	1,027,280
Tlalpan	790,619	792,942	730,619	734,523	736,451	740,316	672,414
Marquesa	n.d.	n.d.	n.d.	n.d.	n.d.	n.d.	637,645
Total	4,089,344	4,103,164	3,735,740	3,330,688	3,459,024	3,574,416	4,364,391

n.d. No disponible

Fuente: Secretaría de Turismo del Gobierno del Distrito Federal con datos de Caminos y Puentes Federales de Ingresos y Servicios Conexos y Promotora y Operadora de Infraestructura (Oficina de Administración de la Caseta La Marquesa).